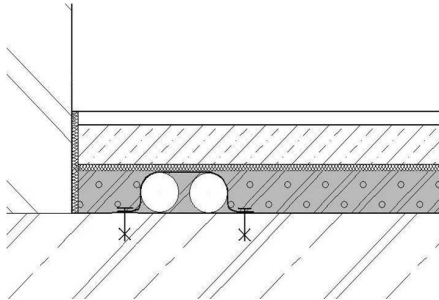


ВОЗМОЖНОСТИ СТРОЕНИЯ ПОЛОВ SIRCONTEC

Технический лист № 210

Более частое строение полов в строительстве жилых и коммерческих сооружений. Подробное описание смотри в Техническом листе № 212.

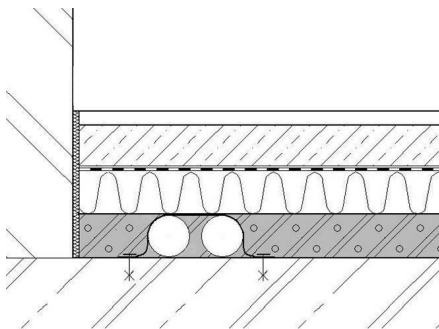


- покрытие — например ПВХ, ламинат, керамическая плитка, ковер
- самовыравнивающаяся стяжка / цементная стяжка без самонивелирующего, min 35-45mm свойства, толщиной более 35-45 мм
- звукоизоляционный слой ЕКМ 10xx-, толщиной мин. 6 мм
- выравнивающий слой из пенобетона марки SIRCONTEC PBG 35-50
- монтажные трубы распределений, **не заменять с проводкой отопления пола**
- несущая плита

Примечание:

Каждый слой пола необходимо от кладки отделить упругим материалом толщиной более 5 мм.

Строение пола применяемое в основном при подготовке пола в помещениях, находящихся над неотапливаемым пространством. Подробное описание смотри в Техническом листе № 213.

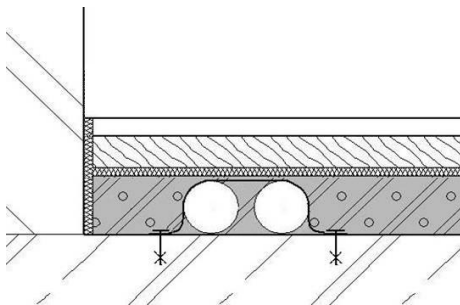


- покрытие — например ПВХ, ламинат, керамическая плитка, ковер
- самовыравнивающаяся стяжка / цементная стяжка без самонивелирующего, min 35-свойства, толщиной более 35-45 мм
- прослойка из пленки или бумаги
- теплоизоляционный слой — пенополистирол или минеральная вата
- выравнивающий слой из пенобетона марки SIRCONTEC PBG 35-50
- монтажные трубы распределений, **не заменять с проводкой отопления пола**
- несущая плита

Примечание:

Каждый слой пола необходимо от кладки отделить упругим материалом толщиной более 5 мм.

Строение пола с применением стяжки, изготовленной сухим способом, предназначенное для малопересеченной поверхности. Подробное описание смотри в Техническом листе № 214.



- покрытие — например ПВХ, ламинат, керамическая плитка, ковер
- древесностружечная плита толщиной более 15 мм
- звукопоглощающий слой толщиной более 5 мм — пенополиэтилен
- выравнивающий слой из пенобетона марки SIRCONTEC PBG 35-50
- монтажные трубы распределений, **не заменять с проводкой отопления пола**
- несущая плита

Примечание:

Каждый слой пола необходимо от кладки отделить упругим материалом толщиной более 5 мм.

Толщины горизонтальных слоев пола определяет специалист – проектировщик по статике и строительной физике.

Величины звукопоглощения пола SIRCONTEC и соответствующие Технические листы смотри на сайте www.sircontec.com.

Действительность: с 01.08.2010 г.