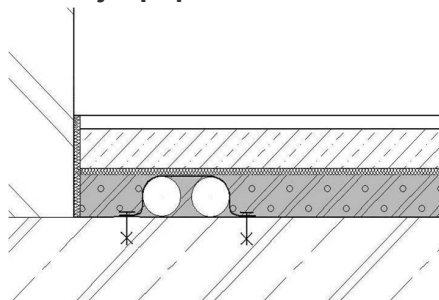


## VÝBER SKLADIEB PODLÁH SIRCONTEC

Technický list č. 210

### Najčastejšie používaná skladba pre občianske a polyfunkčné stavby Detailnejší popis vid' TL č. 212

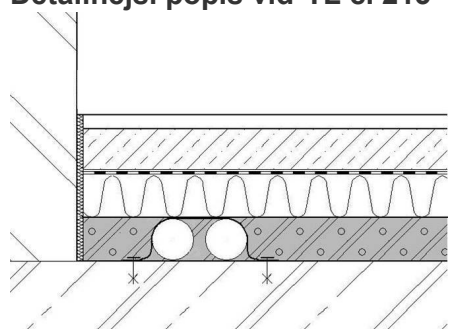


- nášľapná vrstva—napr. PVC, plávajúca podlaha, keramická dlažba, koberec
- poter samonivelačný / cementový nesamonivelačný, min 35-45mm
- zvukovo-izolačná vrstva EKM 10xx-, hrúbka min 6 mm
- vyrovnávacia vrstva SIRCONTEC PBG 35 + PBG 50
- inštalačná trubky pre rozvody, **nie podlahové vykurovanie**
- nosná doska

Pozn.:

Vrstvy podláh je nutné oddeliť od muriva pružným materiálom s hrúbkou min 5 mm

### Skladba podlahy využívaná hlavne pri zhotovovaní podlahy bytu nad nevykurovaným priestorom. Detailnejší popis vid' TL č. 213

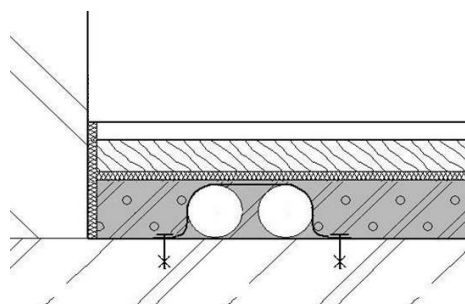


- nášľapná vrstva—napr. PVC, plávajúca podlaha, keramická dlažba, koberec
- poter samonivelačný / cementový nesamonivelačný, min 35-45mm
- separačná fólia alebo papier
- tepelno izolačná vrstva—penový polystyrén alebo minerálna vlna
- vyrovnávacia vrstva SIRCONTEC PBG 35 + PBG 50
- inštalačná trubky pre rozvody, **nie podlahové vykurovanie**
- nosná doska

Pozn.:

Vrstvy podláh je nutné oddeliť od muriva pružným materiálom s hrúbkou min 5 mm

### Skladba podlahy s roznášacou vrstvou zhotovenou suchým spôsobom určená pre málo členité plochy Detailnejší popis vid' TL č. 214



- nášľapná vrstva—napr. PVC, plávajúca podlaha, keramická dlažba, koberec
- konštrukčná drevoštiepková doska OSB, hrúbka min 15 mm
- zvukovo izolačná vrstva min 5 mm—penový PE
- vyrovnávacia vrstva SIRCONTEC PBG 35 + PBG 50
- inštalačná trubky pre rozvody, **nie podlahové vykurovanie**
- nosná doska

Pozn.:

Vrstvy podláh je nutné oddeliť od muriva pružným materiálom s hrúbkou min 5mm

Hrúbky vodorovných vrstiev podlahy určuje projektant s autorizáciou pre statiku a stavebnú fyziku.  
Hodnoty útlmu krokového hluku Podlahy SIRCONTEC ako aj príslušné TL je možné nájsť na [www.sircontec.com](http://www.sircontec.com).

Platnosť: od 01.08.2010